

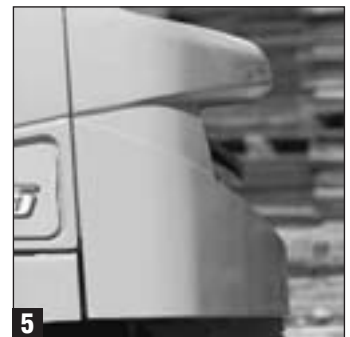


**Vorkheftrucks met  
verbrandingsmotoren**  
1.5 - 2.0 ton



**FD/FG15N  
FD/FG18N  
FD/FG20CN**

Kenmerken							
1.1	Fabrikant naam			Mitsubishi	Mitsubishi	Mitsubishi	Mitsubishi
1.2	Model type aanduiding			FD15N	FD18N	FD20CN	FG15N
1.3	Aandrijving: (elektrisch, diesel, benzine, LPG)			Diesel	Diesel	Diesel	LPG
1.4	Besturing: (meelopend, staand, zittend)			Zittend	Zittend	Zittend	Zittend
1.5	Hefcapaciteit nominaal vermogen	Q	(t)	1.5	1.75	2.0	1.5
1.6	Lastzwaartepunt afstand	c	(mm)	500	500	500	500
1.8	Lastafstand vanaf hart vooras	x	(mm)	400	400	415	400
1.9	Wielbasis	y	(mm)	1400	1400	1400	1400
Gewicht							
2.1	Gewicht, onbeladen inclusief batterij		kg	2560	2760	3100	2520
2.2	Asbelasting, beladen voor/achter		kg	3580 / 480	3940 / 570	4430 / 670	3580 / 440
2.3	Asbelasting, onbeladen voor/achter		kg	1110 / 1450	1060 / 1700	1120 / 1980	1110 / 1410
Wielen, aandrijving en transmissie							
3.1	Banden: (V=massief rubber, L=lucht, SE=vol rubber) - voor/achter			SE / SE (L / L)	SE / SE (L / L)	SE / SE	SE / SE (L / L)
3.2	Afmetingen banden, voor			6.50-10	6.50-10	6.50-10	6.50-10
3.3	Afmetingen banden, achter			5.00-8	5.00-8	5.00-8/3.00	5.00-8
3.5	Aantal wielen, voor/achter (x = aangedreven)			2x / 2	2x / 2	2x / 2	2x / 2
3.6	Spoorbreedte hart op hart banden, voor	b10	(mm)	890	890	890	890
3.7	Spoorbreedte hart op hart banden, achter	b11	(mm)	900	900	900	900
Afmetingen							
4.1	Mastneiging voorover/achterover	α/β	°	6 / 10	6 / 10	6 / 10	6 / 10
4.2	Hoogte met ingeschoven mast	h1	(mm)	2140	2140	2140	2140
4.3	Standaard vrije heffing	h2	(mm)	80	80	80	80
4.4	Standaard hefhoogte	h3	(mm)	3290	3290	3290	3290
4.5	Totale hoogte met uitgeschoven mast	h4	(mm)	4340	4340	4340	4340
4.7	Hoogte tot bovenkant beschermrek	h6	(mm)	2065	2065	2065	2065
4.8	Zithoogte	h7	(mm)	1109	1109	1109	1109
4.12	Hoogte sleepkoppeling	h10	(mm)				
4.19	Totale lengte	l1	(mm)	3330	3371	3429	3330
4.20	Lengte tot voorkant vorken	l2	(mm)	2260	2301	2359	2260
4.21	Totale breedte	b1/b2	(mm)	1065 / 1480	1065 / 1480	1065 / n.a.	1065 / 1480
4.22	Afmetingen vork (lengte x breedte x dikte)	s,e,l	(mm)	35 x 100 x 1070	35 x 100 x 1070	35 x 100 x 1070	35 x 100 x 1070
4.23	Vorkenbord DIN 15 173 A/B/nee			2A	2A	2A	2A
4.24	Breedte vorkchassis	b3	(mm)	920	920	920	920
4.31	Bodemvrijheid onder mast, beladen	m1	(mm)	110	110	110	110
4.32	Bodemvrijheid, midden wielbasis, beladen	m2	(mm)	135	135	135	135
4.33	90 gr. stapeling voor pallets 1000 x 1200 mm	Ast	(mm)	3550	3580	3635	3550
4.34	90 gr. stapeling voor pallets 800 x 1200 mm	Ast	(mm)	3350	3380	3435	3350
4.35	Draaistraal	Wa	(mm)	1950	1980	2022	1950
4.36	Minimale afstand tussen draaicentra	b13	(mm)				
Uitvoering							
5.1	Rijsnelheid, beladen/onbeladen		km/h	19 / 19.5	19 / 19.5	19 / 19.5	19 / 19.5
5.2	Hefsnelheid, beladen/onbeladen		m/s	0.60 / 0.65	0.60 / 0.65	0.60 / 0.65	0.64 / 0.65
5.3	Daalsnelheid, beladen/onbeladen		m/s	0.52 / 0.50	0.52 / 0.50	0.52 / 0.50	0.52 / 0.50
5.5	Trekkracht a/d haak, beladen/onbeladen		N	14100 / 13700	14000 / 13600	13700 / 13700	15300 / 14800
5.7	Helling, beladen/onbeladen		%	38 / -	33 / -	29 / -	42 / -
5.9	Acceleratie, beladen/onbeladen (0 - 15 m)		s				37 / -
5.10	Voetrem (mechanisch/ hydraulisch/ elektrisch/ pneumatisch)			Hydraulisch	Hydraulisch	Hydraulisch	Hydraulisch
Verbrandingsmotor							
7.1	Merk / type			S4Q2	S4Q2	S4Q2	K21 LE
7.2	Nominaal vermogen B, volgens ISO 1585		kW	34.6	34.6	34.6	42
7.3	Bij TPM (DIN 70 020)		rpm	2500	2500	2500	2700
7.4	Aantal cilinders / cilinderinhoud		/cm3	4 / 2505	4 / 2505	4 / 2505	4 / 2065
7.5	Brandstofverbruik volgens VDI-cyclus		l/h	1.7	1.8	1.9	1.6
Diversen							
8.1	Type rijbesturing			Powershift / 1	Powershift / 1	Powershift / 1	Powershift / 1
8.2	Werkdruk voor hulpstukken		bar	180	180	180	180
8.3	Olietoevoer voor hulpstukken		l/min	62	62	75	60
8.4	Geluidsniveau op oorhoogte chauffeur		dB(A)	80	80	80	79
8.5	Ontwerp sleepkoppeling / DIN-type, ref.						



De term 'Integrated Safety' (IS) is een commerciële uiting en omschrijft alleen een aantal ontwerp kenmerken van de Mitsubishi N Series, 1.5 - 3.5 ton vorkheftrucks met verbrandingsmotoren. Dit betekent niet dat de vorkheftruck bestuurd kan worden zonder de daarvoor noodzakelijke rijvaardigheidstraining en zonder voorzichtigheid in acht te nemen. De producent (MCFE, Almere, Nederland) kan niet aansprakelijk gesteld worden voor ongelukken of schade die voortkomen uit verkeerd of onvoorzichtig gebruik van deze vorkheftrucks.

**1 De mast met smalle mastflenzen zorgt voor een optimaal zicht naar voren.** **2 De Mitsubishi Forklift Trucks -filosofie m.b.t. Active Safety komt tot uiting in alle bedieningsorganen en systemen.** **3 Het laag gelegen zwaartepunt vergroot de stabiliteit voor grotere prestaties bij hogere hefhoogtes.** **4 De stilstandtijd wordt tot een minimum beperkt dankzij lange onderhoudstermijnen, de goede service toegankelijkheid en de grote duurzaamheid... zelfs onder de zwaarste beproevingen.** **5 Aantrekkelijke, moderne vormgeving zal heftruckbestuurders zeker aanspreken.**

## Mast opties en capaciteiten

Mast type	FD/FG15N-18N FD/FG20CN			FD/FG15N		FD/FG18N		FD/FG20CN	
	h3 mm	h1 mm	h4 mm	h2/h5 mm	Q @ c=500mm kg	h2/h5 mm	Q @ c=500mm kg	h2/h5 mm	Q@ c=500mm kg
Simplex	3000	1995	4050	80	1500	80	1750	80	2000
	3290	2140	4340	80	1500	80	1750	80	2000
	3700	2400	4770	80	1500	80	1750	80	2000
	4090	2585	5140	80	1500*	80	1750	80	1950
	4480	2790	5530	80	1425	80	1700		
	5000	3050	6050	80	1375*	80	1600*		
	5500	3300	6550	80	1250*	80	1525*		
6000	3550	7050	80	1200*	80	1325*			
Duplex	3000	1995	4050	980	1500	980	1750	980	2000
	3295	2140	4340	1130	1500	1130	1750	1130	2000
	3700	2400	4750	1390	1500	1390	1750		
	4030	2585	5080	1570	1500	1570	1750		
Triplex	3710	1795	4760	780	1500	780	1750		
	4010	1895	5060	880	1475	880	1750	880	1700
	4310	1995	5360	980	1425	980	1700	980	1650
	4750	2140	5800	1130	1375	1130	1625	1130	1600
	5090	2260	6140	1250	1325	1250	1575*	1250	1025
	5490	2400	6540	1390	1250*	1390	1500*	1390	625
	5990	2585	7040	1570	1175*	1570	1325*		
	6490	2845	7540	1830	950*	1830	950*		
	7000	3050	8050	2040	660*	2040	650*		

h1 hoogte met ingeschoven mast

h2 standaard vrije heffing

h3 max. vorkhoogte

h4 hoogte met uitgeschoven mast

h5 extra vrije heffing

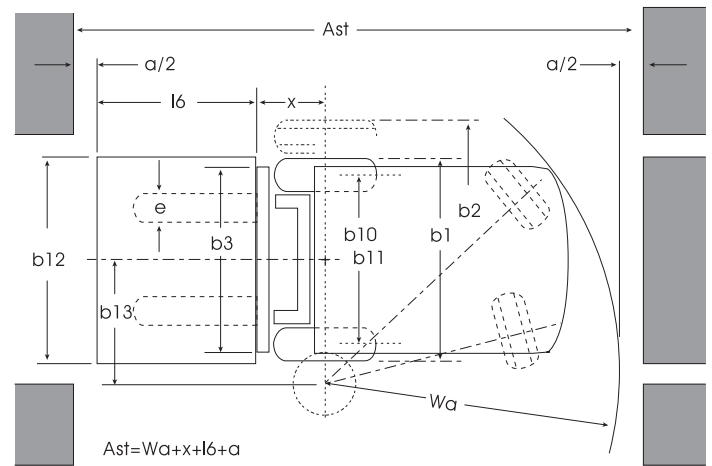
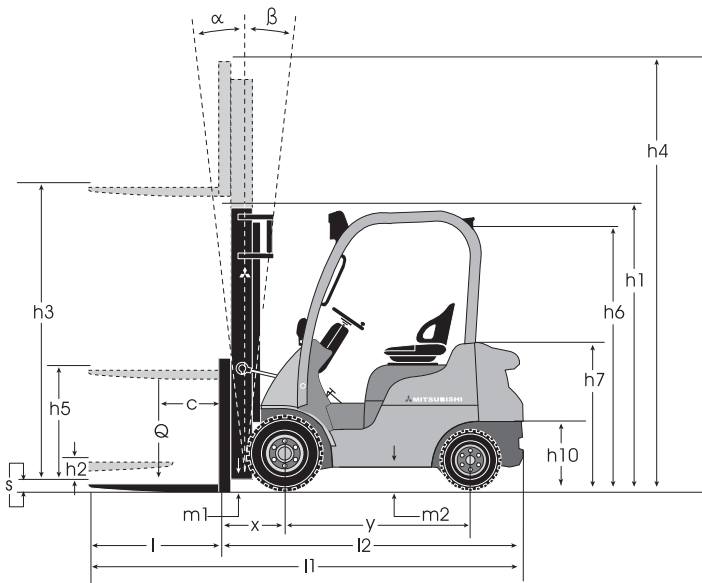
Q capaciteit

c lastzwaartepunt

\* De aangegeven capaciteiten gelden alleen voor trucks met dubbele banden.

Neem contact op met uw dealer voor informatie over de maximaal toegestane achterwaartse tiltneiging met de daarbij behorende restcapaciteit op hoogte.

Alle vermelde maten zijn inclusief vorkenbord. Indien het vorkenbord niet wordt geplaatst zal de h5 maat moeten worden verhoogd met 410 mm, terwijl de h4 maat moet worden verminderd met 410 mm.



CDuSM0555 (11/03)  
© 2003 MCFE  
Printed in The Netherlands

mitforklift@mcf.nl  
www.mitforklift.com

NOTE: Performance specifications may vary depending on standard manufacturing tolerances, vehicle condition, types of tyre, floor or surface conditions, applications or operating environment. Trucks may be shown with non-standard options. Specific performance requirements and locally available configurations should be discussed with your distributor of Mitsubishi forklift trucks. Mitsubishi follows a policy of continual product improvement. For this reason, some materials, options and specifications could change without notice.